

# Informatiekaart kluisen

## Normering en dekkingsadvies

### Inbraakwerende kluisen

Geld, belangrijke documenten en kostbaarheden met een hoge financiële of emotionele (en dus onvervangbare) waarde wilt u veilig opbergen, beschermd tegen diefstal.

Een Europees gecertificeerde inbraakwerende kast of kluis van hoge kwaliteit biedt u de vereiste bescherming en daarmee de gewenste zekerheid.

### Europese normering

Goede inbraakwerende kluisen en brandkasten zijn getest volgens Europese normeringen zoals EN 14450 en EN 1143-1.

Bij het testen worden één of meer openingen gemaakt door testers die beschikken over relevante kennis, vaardigheid en inbraakgereedschap.

### Dekkingsadvies verzekeraars op basis van normering:

NORMERING	CONTANT GELD	KOSTBAARHEDEN
EN 14450 S1	€ 2.500	€ 5.000
EN 14450 S2	€ 5.000	€ 9.000
EN 1143-1 Grade 0	€ 7.000	€ 14.000
EN 1143-1 Grade I	€ 10.000	€ 20.000
EN 1143-1 Grade II	€ 25.000	€ 50.000
EN 1143-1 Grade III	€ 45.000	€ 90.000
EN 1143-1 Grade IV	€ 75.000	€ 150.000
EN 1143-1 Grade V	€ 125.000	€ 250.000
EN 1143-1 Grade VI	€ 250.000	€ 500.000
EN 1143-1 Grade VII of hoger	in nader overleg met uw verzekeraar	in nader overleg met uw verzekeraar

*Let op! Vanaf 2016 worden overige normeringen en certificeringen niet meer erkend.*

### Hoe wordt het dekkingsadvies bepaald?

Verzekeraars koppelen een bedrag aan contante waarde aan een kluisnormering als indicatie voor de dekking. Hierbij gaat de verzekeraar uit van opslag van contant geld in een inbraakwerende kast of kluis, welke zich bevindt in onbewoonde, onbewaakte en niet-beveiligde panden binnen de bebouwde kom.

Indien er aanvullende veiligheidsmaatregelen worden genomen, kan de verzekeraar het dekkingsadvies verhogen.

# Informatiekaart kluisen

## Normering en dekkingsadvies

### EN labels (gecertificeerde kluisen)

Om de kwaliteit van de kluis te kunnen beoordelen is aan de binnenkant van de gecertificeerde kluis een label aangebracht. Hieraan kunt u zien dat de kluis onder gecontroleerde omstandigheden is geproduceerd en onafhankelijk is getest. Zie onderstaand het label van ECB-S met uitleg over de getoonde informatie op het label.

#### Cert. mark. no.

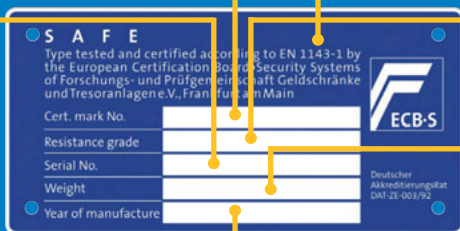
Nummer waaronder de certificeerder het ontwerp heeft geaccepteerd.

#### EN 1143-1 / EN 14450

De Europese norm waaraan het ontwerp voldoet.

#### Serial no.

Elke kluis heeft een uniek serie-nummer ter identificatie. Dit nummer wordt bepaald door de certificerende instantie.



#### Resistance grade

Weerstandsklasse

#### Weight

Het nettogewicht van een kluis. Het daadwerkelijke gewicht kan én mag 15% afwijken van het vermelde gewicht.

#### Year of manufacture

Het jaar waarin de kluis is geproduceerd.

### Labels in de praktijk

Dankzij samenwerking met ECB-S geven onderstaande instanties gelijkwaardige certificaten uit:



Duitsland



Italië



Frankrijk



SVENSK BRAND & SÄKERHETS  
CERTIFIERING AB



Zweden

\* voor overige certificaten verwijzen wij naar uw verzekeraar of bezoek onze website voor meer informatie: [www.belgosafe.org](http://www.belgosafe.org)

### Verankerung van de kluis

Een kluis met een gewicht van minder dan 1.000 kg is pas goed gewaarborgd tegen het ongewenst verwijderen als de kluis deugdelijk is verankerd aan de vloer en/of muur. Volg daarom altijd de verankeringsinstructies van de fabrikant.

### Hoe worden kluisen getest?

Bij het testen van inbraakwerende kluisen worden één of meer openingen gemaakt in de kluis door experts die beschikken over alle relevante kennis en vaardigheid. Het resultaat wordt vervolgens omgezet in een score waarbij rekening wordt gehouden met de factor tijd en het gebruikte gereedschap. Hoe hoger deze score des te hoger de weerstand. Op basis van dit testresultaat wordt de kluis ingedeeld in een weerstandsklasse.